

Contrat de ruralité 2017-2020

Couesnon Marches de Bretagne

Antrain / Baillé / Bazouges-la-Pérouse / Chauvigné / La Fontenelle / Le Châtelier / Le Tiercent / Les Portes du Coglais
Maen Roch / Marcillé-Raoul / Noyal-sous-Bazouges / Rimou / Romazy / Saint-Germain-en-Coglès / Saint-Hilaire-des-Landes
Saint-Marc-le-Blanc / Saint-Ouen-la-Rouërie / Saint-Rémy-du-Plain / Tremblay

19 communes
21830 habitants

DOSSIER DE PRESSE - SIGNATURE JEUDI 23 MARS 2017



Contrat de ruralité 2017-2020

Couesnon Marches de Bretagne

MAEN ROCH

Jeudi 23 mars 2017,

Monsieur Christophe MIRMAND, Préfet de Bretagne et d'Ille-et-Vilaine,

M. Louis DUBREIL, Président de Couesnon Marches de Bretagne,

Jean-Luc CHENUT, Président du Conseil Départemental de l'Ille-et-Vilaine

Thierry BENOIT, Président de L'Association « Pays de Fougères »,

Gil VAUQUELIN, Directeur Régional de la Caisse des Dépôts et Consignations

ont signé un Contrat de ruralité.

Le contrat de ruralité coordonne les moyens financiers et prévoit l'ensemble des actions et des projets à conduire en matière d'accessibilité aux services et aux soins, de développement de l'attractivité, de redynamisation des bourgs-centres, de mobilité, de transition écologique ou, encore, de cohésion sociale.

L'annexe financière, qui la première signée en Ille-et-Vilaine, traduit les engagements des partenaires aux côtés de l'Etat et de Couesnon Marches de Bretagne pour le développement de notre territoire rural.

Les partenaires du contrat :

Le conseil départemental d'Ille-et-Vilaine, La Région Bretagne, La DDTM 35, le SCOT du Pays de Fougères, le Pays de Fougères, la Caisse des Dépôts et Consignations.

UN CONTRAT POUR ...

- ▶▶ Coordonner les moyens techniques, humaines et financiers afin d'accompagner la mise en œuvre d'un projet de territoire
- ▶▶ Fédérer les partenaires institutionnels, économiques, associatifs dans les territoires ruraux et donner plus de force et de lisibilité aux politiques publiques pour en décupler les effets.

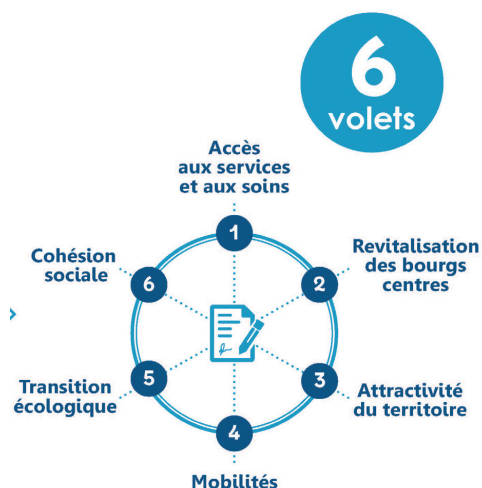
Inscrit dans dans une logique de projet de territoire, le contrat s'articule, autour de **6 volets** :

- ▶ Accès aux services et aux soins
- ▶ Attractivité du territoire
- ▶ Redynamisation des bourgs centres
- ▶ Mobilités
- ▶ Transition écologique
- ▶ Cohésion sociale

Il recense les actions, calendriers prévisionnels de réalisation et les moyens nécessaires pour les mettre en oeuvre.

Il s'attache à recenser les initiatives déjà en cours, issues de mesures des comités interministériels aux ruralités portées à l'échelle nationale ou de projets locaux.

Il propose le développement de nouveaux projets, dans une logique prospective à moyen terme.



Contrat de ruralité 2017-2020

Couesnon Marches de Bretagne

ZOOM SUR LE TERRITOIRE DE COUESNON MARCHES DE BRETAGNE

►► Couesnon Marches de Bretagne regroupe **19 communes rurales ou périurbaines**, dont 2 communes nouvelles (Maen-Roch et Les Portes du Coglais). Le territoire, près de 398 km², s'organise principalement autour des pôles de proximité d'Antrain et de Maen-Roch même si quelques communes sont tournées vers les bassins de vie de Fougères, Combourg ou Liffré. Ce maillage est complété par deux autres pôles de services et de commerces (Bazouges-La-Pérouse et Tremblay).

Le territoire de Couesnon Marches de Bretagne compte **21 831 habitants en 2017**. A l'échelle de l'EPCI la croissance démographique est continue depuis le recensement de 1999, même si certaines communes connaissent un repli limité de leur population. Parallèlement à cette croissance démographique, les collectivités locales composant ce bassin de vie ont développé une **offre de services à la population** dans les domaines de la petite enfance (CLSH), du sport (piscine, salle de sports) ou de la culture (médiathèques, centre culturel, spectacles itinérants).

La communauté de communes représente un bassin d'environ **7000 emplois caractérisé par un poids important de l'agriculture** (11%). Le secteur industriel pèse aussi lourdement dans l'emploi local (30%) ce qui peut constituer une menace dans une conjoncture économique difficile. L'industrie du territoire est structurée autour de l'agroalimentaire (abattoirs, secteur du lait, biscuiterie) mais également du bois-ameublement ou des activités traditionnelles comme le secteur granitier ou le textile. Dans le domaine des services publics ou non marchands (30% de l'emploi), l'accompagnement et l'hébergement des personnes âgées constituent un gisement d'emplois important (ADMR, Hôpital des marches de Bretagne, maisons de retraite). La construction représente 8% des emplois et environ 100 entreprises.

Près de **70% de la population de 15 à 64 ans sont des actifs ayant un emploi**.

6 emplois sur 10 sont des emplois d'ouvriers ou d'employés. La part d'emplois peu qualifiés se traduit par des revenus modestes chez les actifs comme chez les retraités, dont beaucoup sont issus de l'activité agricole. Le revenu médian par unité de consommation varie ainsi entre 18408 € (secteur de l'Antrainais) et 19155 € (secteur Coglais) en 2013, soit près environ 1000 € de moins qu'au niveau départemental (20688 €). Moins de 48% des foyers fiscaux sont imposés sur le territoire, soit 10 points de moins qu'à l'échelle de l'Ille-et-Vilaine.

Sur un plan touristique, la communauté de communes se situe à moins de 20 km du Mont-Saint-Michel et est reliée à ce site majeur par le Couesnon qui traverse l'Est du territoire. Le paysage de la communauté de communes est marqué par les vallées des affluents du Couesnon (Loysance et Minette) ainsi que par une trame bocage encore dense. Les activités de loisirs de la forêt de Villecartier, ainsi que les châteaux de La Ballue et du Rocher-Portail sont les principaux sites touristiques du territoire. Le patrimoine bâti, dans les hameaux comme dans les centres-bourgs, se caractérise par l'utilisation du granit.



Contrat de ruralité 2017-2020

Couesnon Marches de Bretagne

**CE PREMIER DISPOSITIF DE CONTRACTUALISATION
ENTRE L'EPCI ET L'ETAT VA SE TRADUIRE PAR 31 PROJETS**

- ▶▶ 20 projets portés par Couesnon Marches de Bretagne
- ▶▶ 11 projets portés par 9 communes du territoire

2017-2020

4 ENJEUX MAJEURS POUR COUESNON MARCHES DE BRETAGNE **QUELQUES EXEMPLES DE PROJETS**

❶ Développement et optimisation de l'offre de services pour amélioration de la qualité de vie des habitants du territoire

- ▶▶ Construction de maisons de santé : Bazouges la Pérouse et Antrain

❷ Revitalisation des centre-bourg, coeur de l'attractivité socio-économique de Couesnon Marches de Bretagne

- ▶▶ Aménagement du centre-bourg de Montours-Les Portes du Coglais & réhabilitation d'un logement social

❸ Egalité et cohésion sociale au sein du territoire : répondre aux besoins des populations fragiles

- ▶▶ Construction d'un Pôle social et solidaire à Antrain
- ▶▶ Création d'un Espace Social et Culturel Commun : Maen Roch

❹ Transition énergétique, numérique et innovation territoriale : penser les usages du territoire pour demain.

- ▶▶ Réhabilitation d'une maison BBC en coeur de bourg : St Hilaire des Landes

CONTACT PRESSE

Rozenn Le Bourdoulous

Chargée de communication

rlbourdoulous@couesnon-marchesdebretagne.fr



Siège social
Parc d'activités Coglais-St Eustache
Saint-Etienne-en-Coglès
35460 Maen Roch

Pôle de proximité
Maison du développement
1 rue de Fougères
35560 Antrain

Adresse postale
BP 22
35460 Maen Roch